

# ich vertraue meinem garten

voice, flute, trombone, piano, 3 percussionists, violoncello

eva-maria houben

© edition wandelweiser **2002**

catalogue number ew16.020

ich vertraue meinem garten

acht ausführende

(stimme, flöte, posaune, klavier, 3 perkussionisten, violoncello)

eight performers

(voice, flute, trombone, piano, 3 percussionists, violoncello)

eva-maria houben

2002

stimme

vokal: wie „ball“ (engl.).

endungen: p, t, k – ad libitum.

↓ :  $\frac{1}{4}$ -ton tiefer.

leise (p).

dauer: 60 minuten.

voice

vowel: like “ball”.

suffixes: p, t, k – ad libitum.

↓ :  $\frac{1}{4}$  tone lower.

soft (p).

duration: 60 minutes.

stimme / voice

♩ = MM 50

ca. 16:00

ca. 20:00

ca. 24:00

ca. 28:00

ca. 32:00

ca. 36:00

ca. 40:00

ca. 44:00

ca. 48:00

*ll* 52:36

56:40

flöte

luftstrom, eine ruhige ausatmung.

griff: d<sup>1</sup>

drei zeitabschnitte von jeweils zehn minuten:

00:00 bis 10:00,

20:00 bis 30:00,

40:00 bis 50:00.

pro zeitabschnitt erklingt luftstrom vier mal.

zeit lassen zwischen den strömen.

dauer: 60 minuten.

flute

stream of air, one quiet breath.

fingering: d<sup>1</sup>.

three time sections, in each case of ten minutes:

00:00 until 10:00,

20:00 until 30:00,

40:00 until 50:00.

stream of air four times per section – at any time.

take up time between the streams of air.

duration: 60 minutes.

posaune

zeitabschnitte von fünf minuten.  
ein klang pro zeitabschnitt.  
ein klang: eine ruhige ausatmung.  
zeit lassen zwischen den klängen.

es beginnt mit h.

beim nächsten mal  $\frac{1}{16}$ -ton tiefer spielen.  
beim nächsten mal  $\frac{1}{16}$ -ton tiefer,  
beim nächsten mal  $\frac{1}{16}$ -ton tiefer usf.

leise (p).

dauer: 60 minuten.

trombone

time sections of five minutes.  
one sound per section.  
one sound: one quiet breath.  
breaks between the sounds.

begin with b.

the next sound  $\frac{1}{16}$  tone lower.  
the next one  $\frac{1}{16}$  tone lower.  
the next one  $\frac{1}{16}$  tone lower – and so on.

soft (p).

duration: 60 minutes.

klavier

jeden klang mit rechtem pedal spielen.

leise (p).

dauer: 60 minuten.

piano

use the right pedal.

soft (p)

duration: 60 minutes.

klavier / piano

♩ = MM 40

04:30

09:30



14:30

19:30



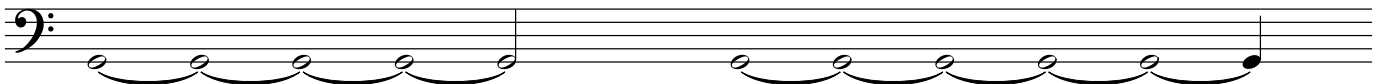
24:30

29:30



34:30

39:30



44:30

49:30



54:30

59:30





perkussion I: drei steinpaare

unterschiedlich hell klingend:

- 1: das hellste steinpaar,
- 2: das nächst dunklere,
- 3: das dunkelste.

drei aktionen:

- a) die steine eines paars gegeneinander schlagen,
- b) aneinander reiben,
- c) gegeneinander schlagen, gleich darauf reiben.

leise (p).

steinpaar 1:

- 0 – 4 min.: aktionen,
- 4 – 8 min.: stille,
- 8 – 12 min.: aktionen,
- 12 – 16 min.: stille,
- 16 – 20 min.: aktionen.

steinpaar 2:

- 20 – 24 min.: stille,
- 24 – 28 min.: aktionen,
- 28 – 32 min.: stille,
- 32 – 36 min.: aktionen,
- 36 – 40.: stille.

steinpaar 3:

- 40 – 44 min.: aktionen,
- 44 – 48 min.: stille,
- 48 – 52 min.: aktionen,
- 52 – 56 min.: stille,
- 56 – 60 min.: aktionen.

percussion I: three pairs of stones

sounding varyingly bright:

- 1: the brightest pair of stones,
- 2: the pair which is less bright,
- 3: the darkest one.

three actions:

- a) clapping the stones against each other,
- b) rubbing the stones,
- c) clapping the stones against each other, then rubbing immediately.

play softly (p).

stones 1:

- 0 – 4 min.: actions,
- 4 – 8 min.: silence,
- 8 – 12 min.: actions,
- 12 – 16 min.: silence,
- 16 – 20 min.: actions.

stones 2:

- 20 – 24 min.: silence,
- 24 – 28 min.: actions,
- 28 – 32 min.: silence,
- 32 – 36 min.: actions,
- 36 – 40.: silence.

stones 3:

- 40 – 44 min.: actions,
- 44 – 48 min.: silence,
- 48 – 52 min.: actions,
- 52 – 56 min.: silence,
- 56 – 60 min.: actions.

perkussion II: claves

impulse, einfach und doppelt – die doppelten auch unterschiedlich akzentuiert:

- 
- •
- •
- •

leise (p).

dauer: 60 minuten.

percussion II: claves

impulses, single and double ones – the double ones even with different accents:

- 
- •
- •
- •

soft (p).

duration: 60 minutes.

<b>10:48</b>	<b>13:08</b>	<b>17:32</b>	<b>19:20</b>
• •	• •	•	•

<b>32:11</b>	<b>33:04</b>	<b>37:27</b>	<b>38:18</b>
• •	•	• •	•

<b>54:02</b>	<b>55:00</b>	<b>57:42</b>	<b>58:59</b>
•	• •	• •	•

perkussion III: fell / laub

00:00 – 30:00

ein fellinstrument.

von hand streichen, langsame kreisbewegung.

zeitabschnitte von fünf minuten: einmal in einem abschnitt wird das fell gestrichen – eine eher länger andauernde streichbewegung.

30:00 – 60:00

getrocknetes laub (in einer flachen schlüssel).

leicht bewegen.

zeitabschnitte von fünf minuten: einmal in einem abschnitt wird das laub bewegt – eine eher länger andauernde bewegung.

percussion III: skin / leaves

00:00 – 30:00

skin.

strike with your hand, slow motion, circle.

time sections of five minutes: the skin is stroken once during this section – a somewhat longer lasting motion.

30:00 – 60:00

dry leaves (in a plane bowl).

move slightly.

time sections of five minutes: move the dry leaves once during one section – a somewhat longer lasting motion.

violoncello

ein klang: ein ruhiger bogenstrich.

1 ↓ :  $\frac{1}{8}$ -ton tiefer.

2 ↓ :  $\frac{2}{8}$ -ton tiefer.

3 ↓ :  $\frac{3}{8}$ -ton tiefer.

leise (p).

dauer: 60 minuten.

violoncello

one sound: one quiet breath.

1 ↓ :  $\frac{1}{8}$  tone lower.

2 ↓ :  $\frac{2}{8}$  tone lower.

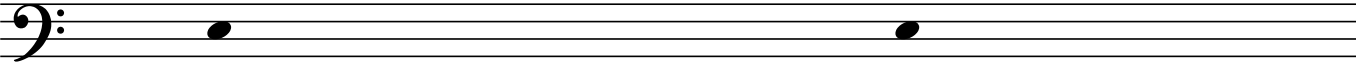
3 ↓ :  $\frac{3}{8}$  tone lower.

soft (p).

duration: 60 minutes.

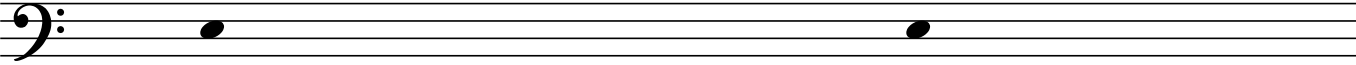
violoncello

02:00 04:00 07:00 09:00



A musical staff with a bass clef. Two solid black dots are placed on the staff: one on the second line (G2) and one on the second space (B2).

12:00 14:00 17:00 19:00

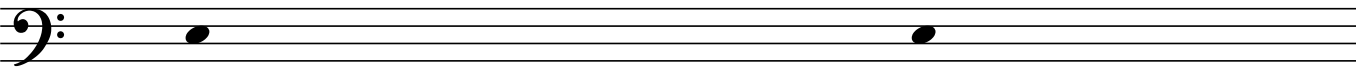


A musical staff with a bass clef. Two solid black dots are placed on the staff: one on the second line (G2) and one on the second space (B2).

1 ↓

1 ↓

22:00 24:00 27:00 29:00

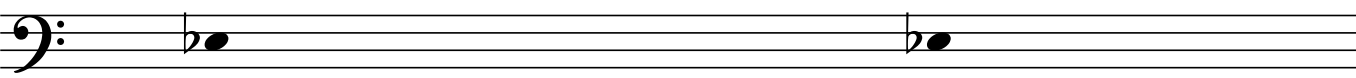


A musical staff with a bass clef. Two solid black dots are placed on the staff: one on the second line (G2) and one on the second space (B2).

2 ↓

3 ↓

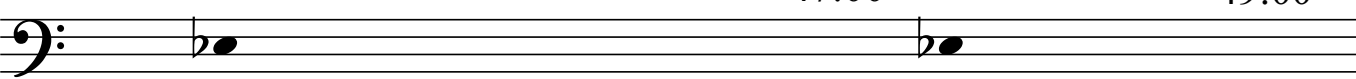
32:00 34:00 37:00 39:00



A musical staff with a bass clef. Two solid black dots with a flat symbol (b) are placed on the staff: one on the second line (G2) and one on the second space (B2).

1 ↓

42:00 44:00 47:00 49:00

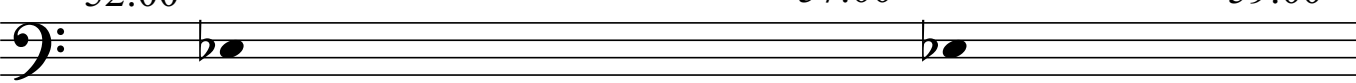


A musical staff with a bass clef. Two solid black dots with a flat symbol (b) are placed on the staff: one on the second line (G2) and one on the second space (B2).

1 ↓

2 ↓

52:00 54:00 57:00 59:00



A musical staff with a bass clef. Two solid black dots with a flat symbol (b) are placed on the staff: one on the second line (G2) and one on the second space (B2).

2 ↓

3 ↓