

haiku IX

violoncello

eva-maria houben

© edition wandelweiser **2004**

catalogue number ew16.030i

die *haikus* sind eine sammlung von solostimmen für unterschiedliche instrumente. die stimmen können einzeln oder in unterschiedlichen kombinationen nacheinander (in beliebiger reihenfolge) oder gleichzeitig aufgeführt werden. werden mehrere *haikus* gleichzeitig aufgeführt, so heißt das stück *haiku zu zweit* (z. B. *I, III*), *haiku zu dritt* (z. B. *I, II, IV*) oder *haiku zu viert* (z. B. *I, II, III, V*). die entsprechenden (römischen) ziffern, die das instrument angeben, sind im titel mit anzuführen.

the *haikus* are a collection of solo pieces for several kind of instruments: the pieces may be played as solo works or in different combination of instruments – following each other in free order – or all simultaneously.

in case several *haikus* are played simultaneously, the performance is called *haiku for two* (for example *I, III*), or *haiku for three* (for example *I, II, IV*) or *haiku for four* (for example *I, II, III, V*). the programme indicates the numbers (VI, I, X etc.) in the title.

haiku IX
für violoncello

eva-maria houben
2004

abschnitt 1 (0:00 – 8:00):
leise (p).
jeder klang ein ruhiger bogenstrich.
3 klänge pro minute.

abschnitt 2 (8:00 – 24:00):
leise (p).
jeder klang ist sehr lang (bogenwechsel).
3 klänge in 4 minuten.

abschnitt 3 (24:00 – 45:00):
sehr leise (ppp).
● : eher kurz.
– : ein ruhiger bogenstrich.
——: ein langsamer, langer bogenstrich.
11 klänge in 7 minuten.

das stück dauert 45 minuten.

haiku IX

for violoncello

eva-maria houben

2004

section 1 (0:00 – 8:00):

soft (p).

each sound a quiet bow.

3 sounds in one minute.

section 2 (8:00 – 24:00):

soft (p).

each sound is very long (change of the bow).

3 sounds during a section of 4 minutes.

section 3 (24:00 – 45:00):

very soft (ppp).

● : rather short.

– : a quiet bow.

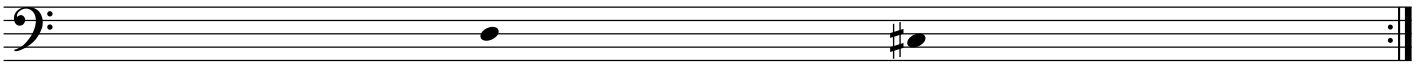
——: a slow, long bow.

11 sounds during a section of 7 minutes.

duration: 45 minutes.

0:00

12x



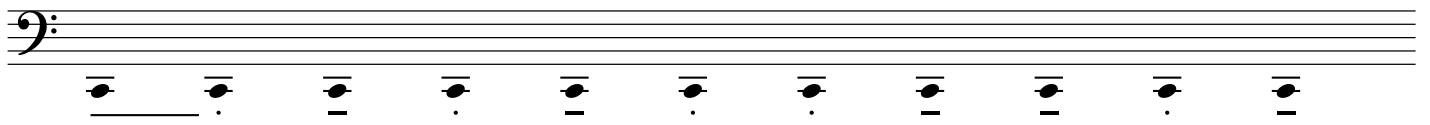
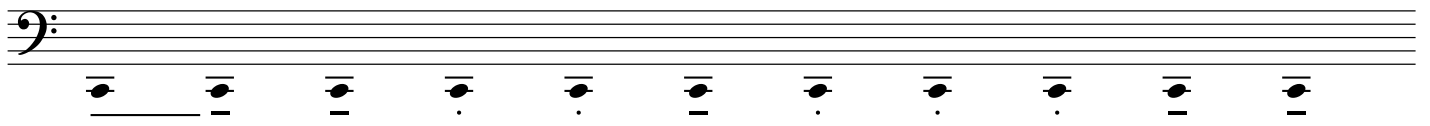
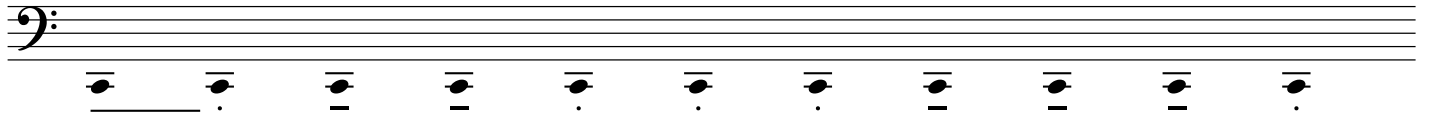
8:00

8:00

8_o 4x 8_o 8_o 4x

24:00

24:00



45:00