

**5 haikus**  
für sprechstimme und klavier  
texte von recha freier

eva-maria houben  
2003

5 haikus  
für sprechstimme und klavier  
texte von recha freier

eva-maria houben  
2003

fünf texte aus:  
Recha Freier, Auf Haiku-Art,  
in: Recha Freier, auf der Treppe, Hamburg (Christians) 1976, S. 41-58.

das haiku entstammt der japanischen dichtung. haiku bezeichnet dort ein dreizeiliges gedicht aus  $5 : 7 : 5 = 17$  silben.

Zwei Triller im Baum,  
die Augen schwer  
von ungeschlafenerm Schlaf.

Im Stoppelfeld steckte  
die Wurzel  
seiner Verstörtheit.

Als ich ein Flußbett war,  
lag ich so still.  
Bunte Kähne zogen durch meinen Strom.

Bergabwärts schreitend,  
pflückte er noch eine rote Rose  
für seinen Schlafrock.

Seine Stimme unerreichbar  
nah  
im innersten Ohr.

klavier

verschiedene arten von nachhall:

- hohe (ungedämpfte töne) spielen (erstes haiku),
- cluster (chromatisch) unterhalb der zu spielenden töne niedergedrückt halten, stumm (zweites haiku),
- die taste niedergedrückt halten, ohne pedal (drittes haiku),
- einzelton bzw. einzeltöne unterhalb bzw. oberhalb eines zu spielenden tons niedergedrückt halten, stumm (viertes haiku),
- rechtes pedal treten (fünftes haiku).

die fünf texte „Auf Haiku-Art“ werden im folgenden verkürzend als haikus bezeichnet. sie sind als mitteilungen zu sprechen, der ton ist feststellend, beschreibend, berichtend.

die stücke dauern zusammen 1 stunde und 13 minuten.

zwei triller im baum  
für sprechstimme und klavier

eva-maria houben

2003

zwei triller im baum  
für sprechstimme und klavier

eva-maria houben  
2003

sprechstimme:

auf einem atem sprechen. nach der ersten zeile einen augenblick innehalten,  
am satzende die stimme etwas senken.

eine minute für das haiku. es wird irgendwann während dieser zeit gespro-  
chen.

das haiku mit einiger verwunderung und nachdenklichkeit, aber nicht fra-  
gend sprechen. eine feststellung.

wie kann das sein?

klavier:

dreitönige, fünf-, acht-, dreizehn- und siebzehntönige arpeggien:

sehr zarte, leise, schwebende arpeggien hoher, ungedämpfter töne.

die einzelnen arpeggiotöne zügig hintereinander spielen (ohne pedal). die  
jeweilige taste wird eher kurz gedrückt (•).

eine minute für jedes arpeggio im angegebenen zeitabschnitt.

das arpeggio erklingt irgendwann in der minute.

klavier: 10' – stimme: 1' – klavier: 6'

das haiku dauert 17 minuten.



10:00

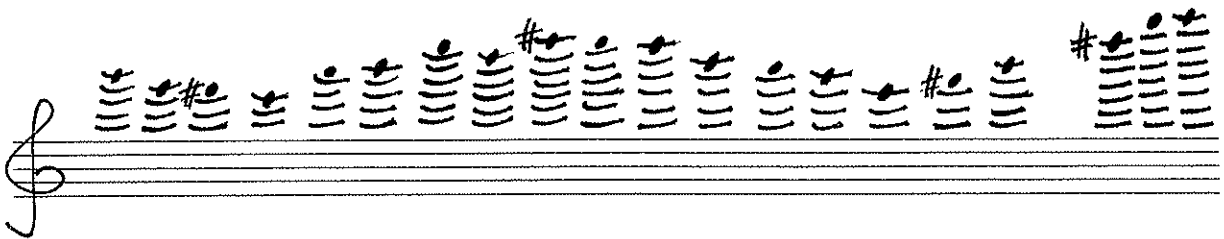
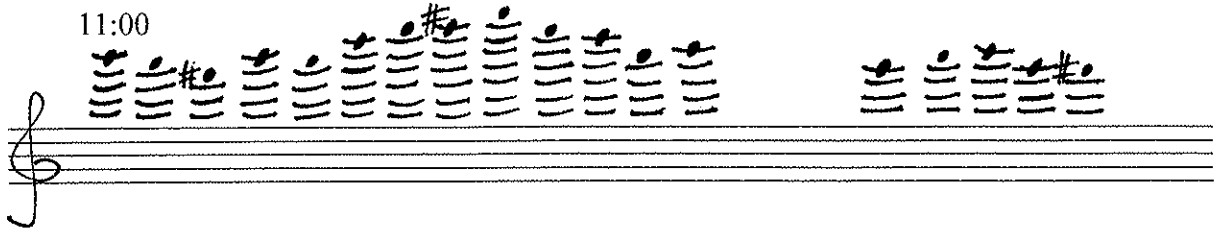
Zwei Triller im Baum,  
die Augen schwer  
von ungeschlafenem Schlaf.

(Recha Freier)

11:00



11:00



17:00

im stoppelfeld  
für sprechstimme und klavier

eva-maria houben  
2003

im stoppelfeld  
für sprechstimme und klavier

eva-maria houben  
2003

sprechstimme:

auf einem atem sprechen. am satzende die stimme senken.

eine minute für das haiku. es wird irgendwann während dieser zeit gesprochen.

das haiku wie eine pressenotiz sprechen. eine bestandsaufnahme.

so ist das!

klavier:

ein stummer chromatischer cluster, eine oktave umfassend, in der tiefsten lage des klaviers ( $A_2 - A_1$ ).

sechstönige arpeggien:

sehr leise, tropfenartige töne. die einzelnen arpeggiotöne zügig hintereinander spielen (ohne pedal). die jeweilige taste wird eher kurz gedrückt (●).

eine minute für jedes arpeggio.

das arpeggio erklingt irgendwann während dieser zeit.

klavier: 5' – stimme: 1' – klavier: 5'

das haiku dauert 11 minuten.

5:00

Im Stoppelfeld steckte  
die Wurzel  
seiner Verstörtheit.

(Recha Freier)

6:00



cluster stumm

Handwritten musical notation on a grand staff. The treble clef staff contains two notes: a quarter note on the second line (D4) and a quarter note on the fourth line (F4). The bass clef staff contains four notes: a quarter note on the second line (D3), a quarter note on the first space (F3) with a flat sign, a quarter note on the first line (D3), and a quarter note on the first space (F3) with a flat sign.

Handwritten musical notation on a grand staff. The treble clef staff contains two notes: a quarter note on the second line (D4) and a quarter note on the second space (E4). The bass clef staff contains four notes: a quarter note on the second line (D3), a quarter note on the first space (F3) with a flat sign, a quarter note on the first line (D3), and a quarter note on the first space (F3) with a flat sign.

Handwritten musical notation on a grand staff. The treble clef staff contains three notes: a quarter note on the second line (D4), a quarter note on the second space (E4), and a quarter note on the third space (G4). The bass clef staff contains three notes: a quarter note on the second line (D3), a quarter note on the first space (F3) with a flat sign, and a quarter note on the first line (D3).

Handwritten musical notation on a grand staff. The treble clef staff contains four notes: a quarter note on the second line (D4), a quarter note on the second space (E4), a quarter note on the third space (G4), and a quarter note on the fourth line (F4). The bass clef staff contains two notes: a quarter note on the second line (D3) and a quarter note on the first space (F3) with a flat sign.

Handwritten musical notation on a grand staff. The treble clef staff contains two notes: a G4 on the second line and an A4 on the second space. The bass clef staff contains four notes: a G2 on the second line, an F2 on the first space, an E2 on the first line, and a D2 on the first space with a flat symbol.

5:00

6:00

Handwritten musical notation on a grand staff. The treble clef staff contains two notes: a G4 on the second line and an A4 on the second space. The bass clef staff contains two notes: a G2 on the second line and an F2 on the first space with a flat symbol.

Handwritten musical notation on a grand staff. The treble clef staff contains notes G4, A4, Bb4, and C5. The bass clef staff contains notes G3, F3, and E3.

Handwritten musical notation on a grand staff. The treble clef staff contains notes G4, A4, Bb4, and C5. The bass clef staff contains notes G3, F3, E3, and D3.

Handwritten musical notation on a grand staff. The treble clef staff contains notes G4, A4, and Bb4. The bass clef staff contains notes G3, F3, E3, and D3.

Handwritten musical notation on a grand staff. The treble clef staff contains notes G4, A4, Bb4, and C5. The bass clef staff contains notes G3, F3, and E3.



als ich ein flußbett war  
für sprechstimme und klavier

eva-maria houben

2003

als ich ein flußbett war  
für sprechstimme und klavier

eva-maria houben  
2003

sprechstimme:

die ersten zwei zeilen und die letzte zeile jeweils auf einem atem sprechen.  
zwischen der zweiten und dritten zeile etwas zeit lassen. zu den satzenden  
hin die stimme senken.

eine minute für das haiku. es wird irgendwann während dieser zeit gespro-  
chen.

das haiku wie aus der erinnerung heraus sprechen, ohne sentimentalität,  
nüchtern und sachlich. beschreibung eines erinnerungsbildes.

so ist das gewesen!

klavier:

sechs zeilen, sechs töne in jeder zeile. eine sechstongruppe wie ein weit  
ausgespanntes arpeggio.

bei jedem klang die taste niedergedrückt halten, ohne pedal (o). jedem klang  
nachhören, bis er verschwunden ist, dann den nächsten anschließen.

drei minuten für jede zeile.

ein arpeggio erklingt irgendwann während dieser zeit.

klavier: 6' – stimme: 1' – klavier: 12'

das haiku dauert 19 minuten.

6:00

Als ich ein Flußbett war,  
lag ich so still.  
Bunte Kähne zogen durch meinen Strom.

(Recha Freier)

7:00

Handwritten musical notation on a grand staff. The treble clef staff contains three notes: a half note on G4 (p), a half note on B4 (mp), and a half note on D5 (p). The bass clef staff contains three notes: a half note on G3 (mp), a half note on F3 (pp), and a half note on E3 (p).

Handwritten musical notation on a grand staff. The treble clef staff contains four notes: a half note on G4 (mp), a half note on B4 (p), a half note on D5 (p), and a half note on E5 (pp). The bass clef staff contains three notes: a half note on G3 (p), a half note on F3 (pp), and a half note on E3 (pp).

6:00

Handwritten musical notation for the first system. The treble staff contains three notes: a half note on G4 (p), a half note on B4 (p), and a half note on D5 (mp). Above the B4 and D5 notes are triplets of eighth notes. The bass staff contains three notes: a half note on G3 (pp), a half note on B3 (mp), and a half note on D4 (p). Above the B3 note is a triplet of eighth notes.

Handwritten musical notation for the second system. The treble staff contains three notes: a half note on G4 (pp), a half note on B4 (mp), and a half note on D5 (p). Above the B4 and D5 notes are triplets of eighth notes. The bass staff contains three notes: a half note on G3 (p), a half note on B3 (p), and a half note on D4 (p). Above the B3 note is a triplet of eighth notes.

Handwritten musical notation for the third system. The treble staff contains three notes: a half note on G4 (p), a half note on B4 (p), and a half note on D5 (mp). Above the D5 note is a triplet of eighth notes. The bass staff contains three notes: a half note on G3 (pp), a half note on B3 (mp), and a half note on D4 (p). Above the B3 note is a triplet of eighth notes.

Handwritten musical notation for the fourth system. The treble staff contains four notes: a half note on G4 (p), a half note on B4 (p), a half note on D5 (pp), and a half note on G5 (pp). Above the G4 and B4 notes are triplets of eighth notes. The bass staff contains two notes: a half note on G3 (mp) and a half note on B3 (p). Above the B3 note is a triplet of eighth notes.

bergabwärts schreitend  
für sprechstimme und klavier

eva-maria houben

2003

bergabwärts schreitend  
für sprechstimme und klavier

eva-maria houben  
2003

sprechstimme:

auf einem atem sprechen, am satzende die stimme senken.

eine minute für das haiku. es wird irgendwann während dieser zeit gesprochen.

das haiku mit verhaltenem übermut in der stimme sprechen. mitteilung einer beobachtung.

wer hätte das gedacht!?

klavier:

drei minuten für jede tonrepetition über stummer oktave.

zwei mal drei repetitionen (0:00 bis 9:00 und 10:00 bis 19:00).

klavier: 9' – stimme: 1' – klavier: 9'

das haiku dauert 19 minuten.

9:00

Bergabwärts schreitend,  
pflückte er noch eine rote Rose  
für seinen Schlafrock.

(Recha Freier)

10:00



• = HH 12

A musical staff in treble clef containing a sequence of 12 quarter notes: C4, D4, E4, F4, G4, A4, B4, C5, B4, A4, G4, F4. Below the staff is a chord diagram for a C major triad (C-E-G) with the label "(stumm)".

A musical staff in treble clef containing a sequence of 12 quarter notes: C4, D4, E4, F4, G4, A4, B4, C5, B4, A4, G4, F4.

A musical staff in treble clef containing a sequence of 12 quarter notes: C4, D4, E4, F4, G4, A4, B4, followed by six rests.

A musical staff in treble clef containing a sequence of 12 quarter notes: C4, D4, E4, F4, G4, A4, B4, C5, B4, A4, G4, F4. Below the staff is a chord diagram for a C major triad (C-E-G) with the label "(stumm)".

A musical staff in treble clef containing a sequence of 12 quarter notes: C4, D4, E4, F4, G4, A4, B4, C5, B4, A4, G4, F4.

A musical staff in treble clef containing a sequence of 12 quarter notes: C4, D4, E4, F4, G4, A4, B4, followed by six rests.

A musical staff in treble clef with a key signature of one sharp (F#). It contains a sequence of 12 quarter notes: F#4, G4, A4, B4, C5, B4, A4, G4, F#4, E4, D4, C4. Below the staff is a chord diagram for a C major triad (C-E-G) with the label "(stumm)".

A musical staff in treble clef with a key signature of one sharp (F#). It contains a sequence of 12 quarter notes: F#4, G4, A4, B4, C5, B4, A4, G4, F#4, E4, D4, C4.

A musical staff in treble clef with a key signature of one sharp (F#). It contains a sequence of 12 quarter notes: F#4, G4, A4, B4, C5, B4, followed by six rests.

• = MM 12

A musical staff in treble clef containing a sequence of 12 quarter notes. Below the first note, there is a diamond-shaped fingering diagram with five horizontal lines, and the word "(stumm)" is written to its right.

A musical staff in treble clef containing a sequence of 12 quarter notes.

A musical staff in treble clef containing a sequence of 12 quarter notes.

A musical staff in treble clef containing a sequence of 12 quarter notes. Below the first note, there is a diamond-shaped fingering diagram with five horizontal lines, and the word "(stumm)" is written to its right.

A musical staff in treble clef containing a sequence of 12 quarter notes.

A musical staff in treble clef containing a sequence of 12 quarter notes.

A musical staff in treble clef containing a sequence of 12 quarter notes. Below the first note, there is a diamond-shaped fingering diagram with five horizontal lines, and the word "(stumm)" is written to its right.

A musical staff in treble clef containing a sequence of 12 quarter notes.

A musical staff in treble clef containing a sequence of 12 quarter notes.

seine stimme  
für sprechstimme und klavier

eva-maria houben  
2003

seine stimme  
für sprechstimme und klavier

eva-maria houben  
2003

sprechstimme:

auf einem atem sprechen, am satzende die stimme senken.

eine minute für das haiku. es wird irgendwann während dieser zeit gesprochen.

das haiku bestimmt und zuversichtlich sprechen. ein zustandsbericht.

das ist und bleibt so!

klavier:

sechstönige arpeggien:

sehr leise, tropfenartige töne. die einzelnen arpeggiotöne zügig hintereinander spielen, mit rechtem pedal. (das pedal bleibt so lange liegen, bis der klang gänzlich verschwunden ist.) die tasten werden eher kurz gedrückt (●).

eine minute für jedes arpeggio.

das arpeggio erklingt irgendwann während dieser zeit.

klavier: 5' – stimme: 1' – klavier: 1'

das haiku dauert 7 minuten.

5:00

Seine Stimme unerreichbar  
nah  
im innersten Ohr.

(Recha Freier)

6:00

Handwritten musical notation on a grand staff. The treble clef staff contains a sharp sign (#) on the first line, followed by a dotted quarter note on the second line, a dotted quarter note on the third line, and a dotted quarter note on the fourth line. The bass clef staff contains a dotted quarter note on the second line, a dotted quarter note on the third line, and a dotted quarter note on the fourth line. There is a handwritten flourish below the bass staff.

Handwritten musical notation on a grand staff. The treble clef staff contains a sharp sign (#) on the first line, followed by a dotted quarter note on the second line, a dotted quarter note on the third line, and a dotted quarter note on the fourth line. The bass clef staff contains a dotted quarter note on the second line, a dotted quarter note on the third line, and a dotted quarter note on the fourth line. There is a handwritten flourish below the bass staff.

Handwritten musical notation on a grand staff. The treble clef staff contains a dotted quarter note on the second line, a dotted quarter note on the third line, a sharp sign (#) on the fourth line, and a dotted quarter note on the fifth line. The bass clef staff contains a dotted quarter note on the second line, a dotted quarter note on the third line, and a dotted quarter note on the fourth line. There is a handwritten flourish below the bass staff.

Handwritten musical notation on a grand staff. The treble clef staff contains a dotted quarter note on the second line, a dotted quarter note on the third line, a sharp sign (#) on the fourth line, and a dotted quarter note on the fifth line. The bass clef staff contains a dotted quarter note on the second line, a dotted quarter note on the third line, and a dotted quarter note on the fourth line. There are two handwritten flourishes below the bass staff.

5:00

6:00

2