

zwei choräle
(penser à satie)
für klavier
two hymns
(penser à satie)
for piano

eva-maria houben

2007

zwei choräle
(penser à satie)
für klavier
two hymns
(penser à satie)
for piano

eva-maria houben
2007

I

ruhig und still.

entweder die obere oder die untere note spielen.

nach einer fermate kann von der oberen stimme in die untere
(oder umgekehrt) gewechselt werden.

II

alla breve.

klänge unter eckigen fermaten sind länger als klänge unter
runden.

beide choräle sind leise.

I

calm and quiet.

play either the upper or the low note.

after a fermata you may change from the upper voice to the lower one (or the other way round).

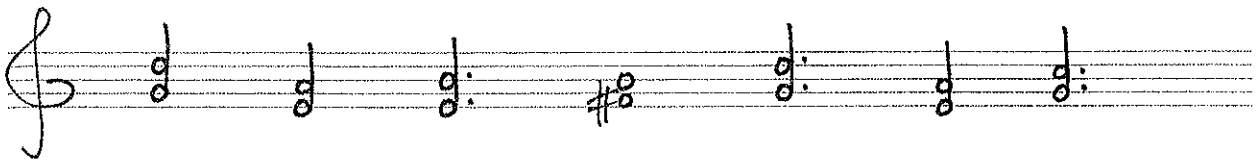
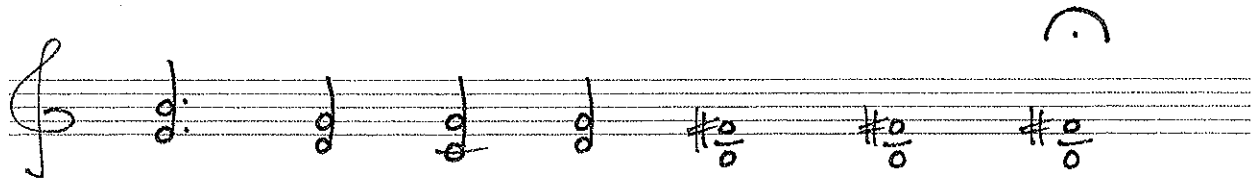
II

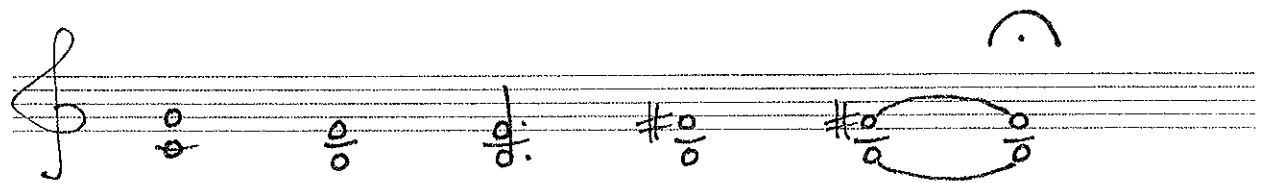
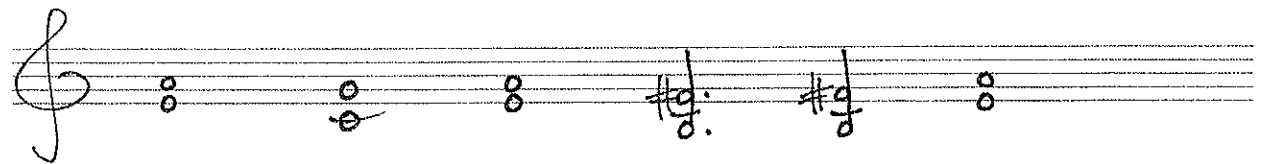
alla breve.

sounds with angular fermatas are longer than sounds with round ones.

both hymns are soft.

I





II

