

**nachtstück**

für kontrabass

(4 saiten)

for double bass

(4 strings)

eva-maria houben

2007

nachtstück

für kontrabass

(4 saiten)

for double bass

(4 strings)

eva-maria houben

2007

für eberhard maldfeld.

for eberhard maldfeld.

●————— : ein sehr langer klang.

●————— : sul ponticello.  
Sp

flageolett-klänge erklingen, nachdem der entsprechende grundton angespielt wurde, oder vor dem entsprechenden grundton – oder sie erklingen, ohne dass der grundton erscheint. der quasi virtuelle grundton, der beim erklingen der flageoletts noch nicht erschienen ist bzw. überhaupt nicht erscheint, wird mit einer leeren note notiert ( ).

●————— : „von der erde zu den sternen“ (zuerst wird der grundton gespielt, dann erscheinen die angegebenen flageoletts).

○———— ● ——— : „von den sternen zur erde“ (zuerst erklingen die flageoletts, dann erst erscheint der grundton).

○—————○ : „in den sternen“ (der grundton erscheint nicht).

○———— ● ———○ : „von den sternen zur erde“ – „und wieder zu den sternen zurück“.

●———— ○ ———● : „von der erde zu den sternen“ – „und wieder zur erde zurück“.

die flageolett-klänge sind in ihrer dauer variabel, dabei weder lang noch kurz. die klänge wie eine ruhige ferne melodie spielen. es kann sein, dass diese klänge aufgrund der labilen ansprache trotz angestrebter genauigkeit in einer von der notation etwas

abweichenden reihenfolge erscheinen. dies ist ausdrücklich nicht als fehler, sondern als eine natürliche variation zu verstehen.

- $15 \rightarrow$   
————— : den weiteren teiltonbereich erschließen (hier: ab dem 15. teilton).
- $15$  ~~~~~  
————— : freies teiltonspiel auf und ab (hier: oberhalb des 15. teiltons. ohne angabe: frei).
- •  
       •  
       • : kaum wahrnehmbare klänge; sie sprechen gerade eben nur an und verschwinden sogleich wieder. klänge wie schatten.

insgesamt leise (p) – falls nicht anders angegeben.

sonst sind klänge auch mp, mf, f.

diese angaben (mp, mf, f) gelten immer nur für einen klang.

zwischen den klängen immer etwas zeit lassen (dauer: variabel, aber längst nicht so lang wie eine angegebene pause).

im stück gibt es unterschiedlich lange pausen:

- : es wird einen moment still.
- : es wird eine weile still.
- : es wird eine zeitlang still.
- : es wird eine ganze zeit lang still.

●————— : a very long sound – sustain for a very long time.

●————— : sul ponticello.  
sp

harmonics appear before playing the keynote or after playing the keynote – or they appear for themselves, without keynote. the keynote which does not yet appear or which does not appear:

●————— : from the earth to the stars (first the keynote, then the harmonics as indicated).

○———— ●———— : from the stars to the earth (first the harmonics, then the keynote).

○—————○ : between the stars (the keynote does not appear).



○————●————○ : from the stars to the earth – and back to the stars.

●————○————● : from the earth to the stars – and back to the earth.

harmonics are variable concerning the duration; neither long nor short. play as a quiet melody.

these sounds may appear – in spite of intended correctness – in another order than the given one (score). this may not be considered as a mistake – but as a natural variation.

15 →  
●————— : investigate the high harmonics (here: 15<sup>th</sup> and higher).

 : free game in the high region of the harmonics (here: 15<sup>th</sup> and higher.)  
 : sounds nearly inaudible. sounds like shadows.


all sounds are soft – if not indicated otherwise.


sometimes sounds are played mp, mf, f.


these annotations only for one single sound.


between the sounds: always take your time; play without any haste (duration: variable, but not so long as a given pause).

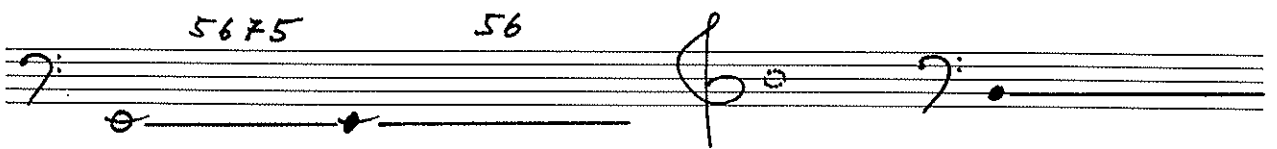
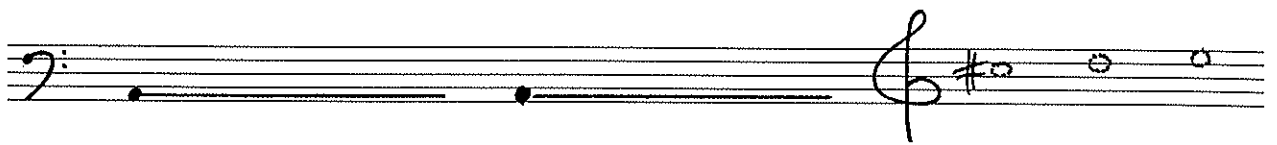
there are different pauses:

 : silence.

 : longer silence.

 : very long silence.

 : very, very long silence.



56 7 8 7

Handwritten musical notation on a five-line staff with a bass clef. It features a series of notes connected by horizontal lines, with dynamic markings 'mf', 'sp', 'mp', and 'sp' written below. A fermata is placed over the final note on the right.

Handwritten musical notation on a five-line staff with a bass clef. It shows a series of notes connected by lines, followed by a treble clef and four more notes. A dynamic marking 'mp' is written below the first note.

7878

65

Handwritten musical notation on a five-line staff with a bass clef. It features notes connected by lines, with dynamic markings 'mf' and 'mf' written below.





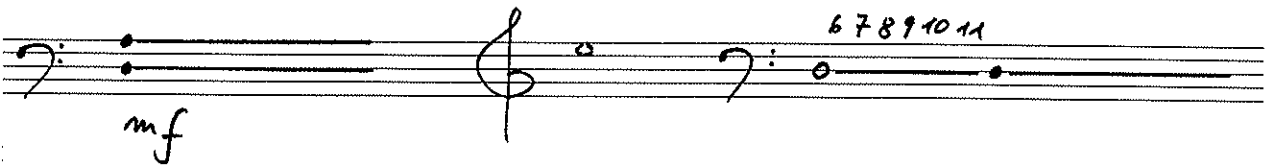
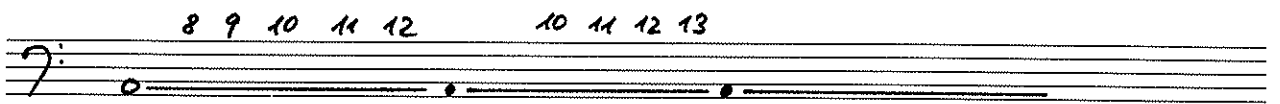
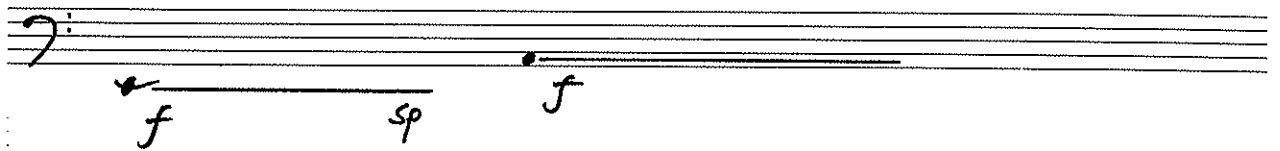
67 89 89

*f* *mp*

*mf* *sp* *mp* *sp*

789 10 11 10 11 9 10 9





9 10 11 12 13 14 15 16 →

*mf*

*f* *p*

8 9 10 11 12 13

*mp*



5

8 9 10 11 12      12 13 14 15

*mp*

12 13 14 15      15 16 →

*mp*      *sp*

4 5 6 7 8 7 8



2 3 4 5 6 7 8 7      8 9 10 11 12 13 14 15 14 15

15 16 →

*mp*      *sp*

8 7 8 9 10 11 12



7

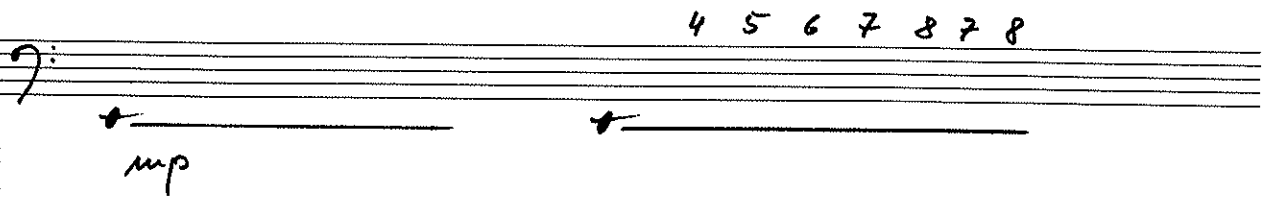
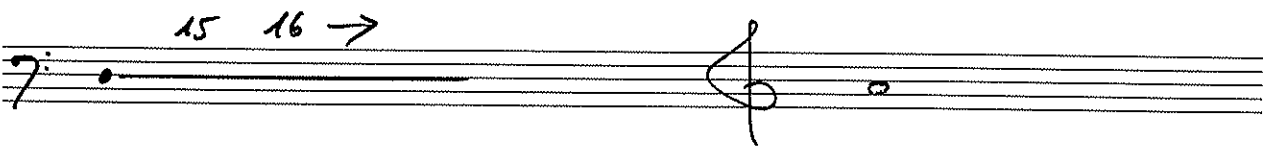
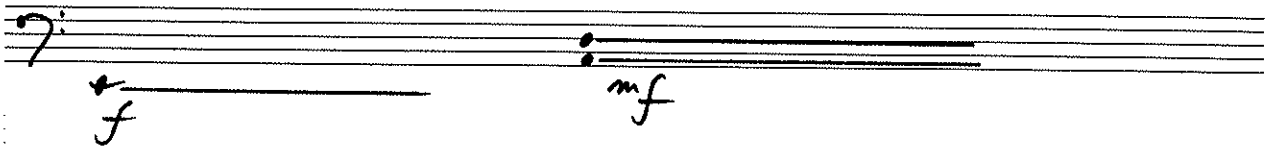
8 9 10 11 12 13 14 15

8 7 8 9 10 11 12

16 15 14 13 12 11 10 9 8

*mf* *sp*

8

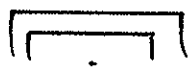


g

Handwritten musical notation on a five-line staff. It begins with a bass clef. A horizontal line with an arrowhead on the left spans across the staff. Below this line, the dynamic markings *mf*, *sp*, and *mp* are written in sequence from left to right.

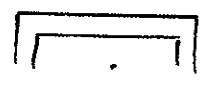
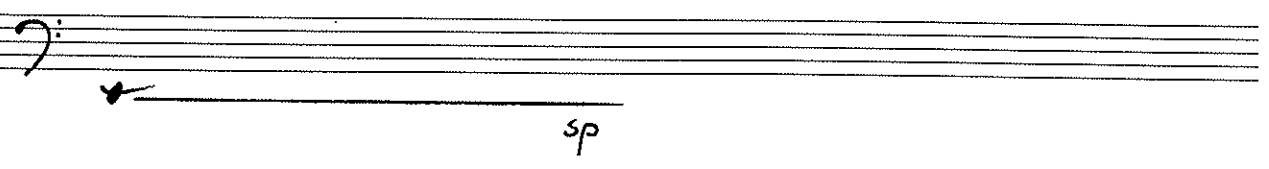
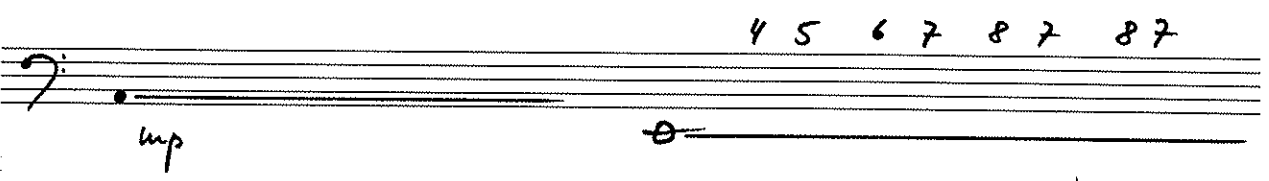
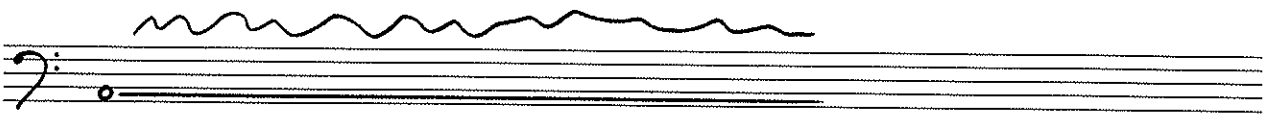
Handwritten musical notation on a five-line staff. It begins with a bass clef. A wavy line is drawn across the staff, starting with the number '15' written above it. A small circle is drawn on the first line of the staff.

Handwritten musical notation on a five-line staff. It begins with a bass clef. A horizontal line is drawn across the staff, with a small circle on the first line and an arrowhead pointing to the right below the line.



10





11

